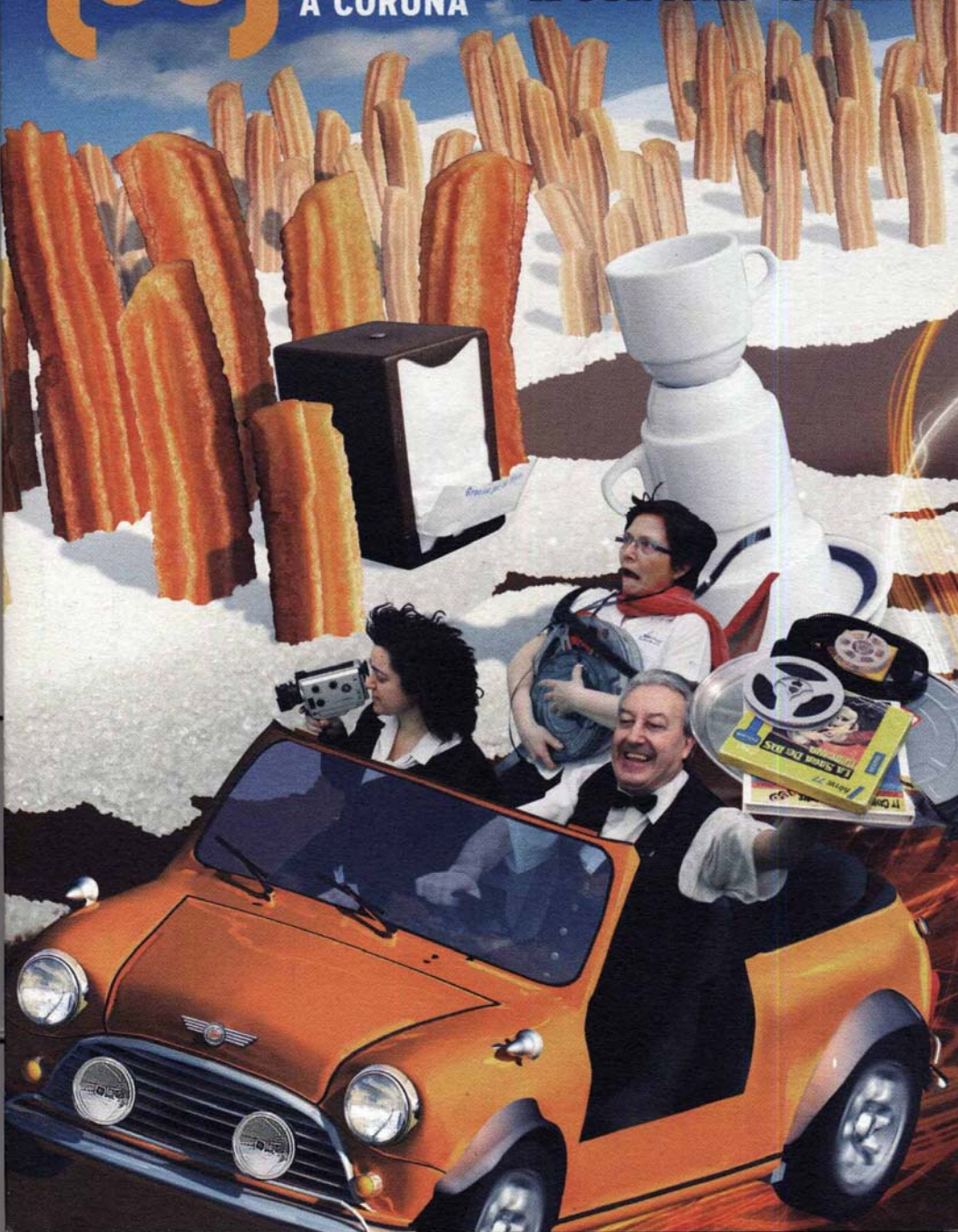


(s8)

3ª MOSTRA
DE CINEMA
PERIFÉRICO
A CORUÑA

30 MAYO - 3 JUNIO 2012
CENTRO CULTURAL ÁGORA
A CORUÑA - SPAIN

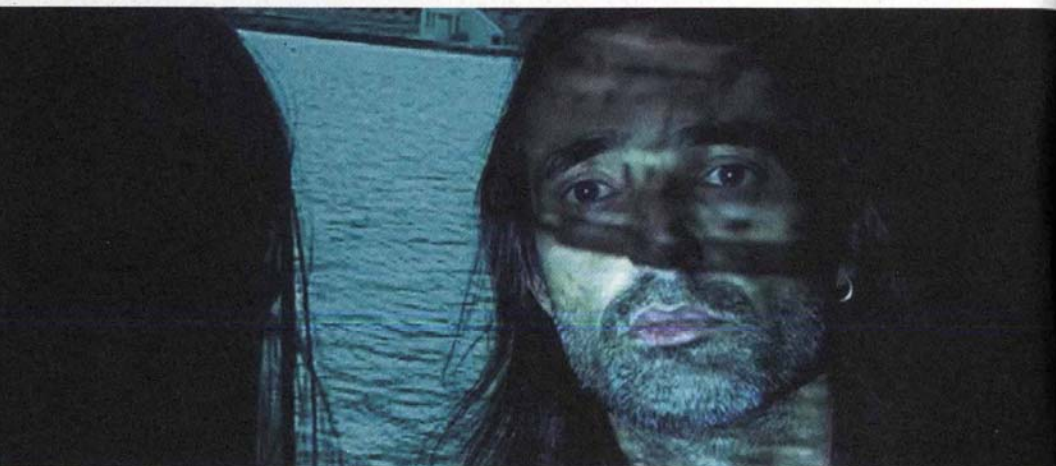


Sinais

**UNA SECCIÓN DEDICADA A LOS OTROS
FORMATOS DEL CINE QUE BULLEN EN
GALICIA. LAS SEÑALES DE VIDA DE LA
PERIFERIA DEL CINE EN LA REGIÓN A DÍA
DE HOY.**

Alberte Pagán
Marcos Nine

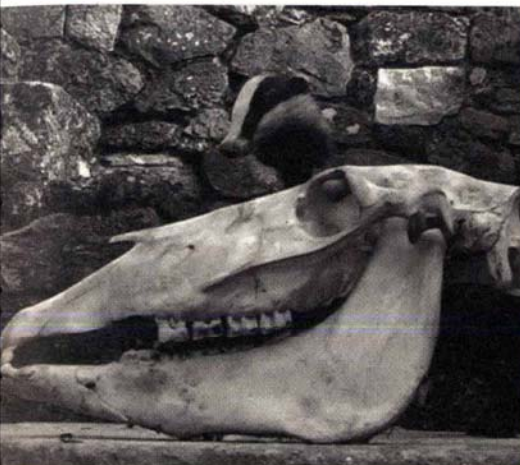


**Sinais**

Alberte Pagán

La política en la forma y en el fondo. La búsqueda, formal y vital, constante. La imagen como un ente propio, como una continuación de lo orgánico. El cine de Alberte Pagán, insobornable en todos los sentidos, navega por esas aguas construyendo una visión del mundo a la vez extrañada y profundamente humana. Utilizando "su propio material encontrado", moldea películas ásperas y cálidas, que parecen respirar y tener vida propia. Pagán lleva a cabo así una investigación cinematográfica que rebasa sus propias fronteras, pues su actividad –y activismo– le ha llevado también por la escritura (siendo autor de esenciales estudios sobre cine de vanguardia), la programación y el camino fundamental de quien quiere saber: el viaje. La experiencia y el conocimiento subyacen así bajo las piezas de quien probablemente sea una de las figuras más relevantes del cine experimental de la península. Alguien que transita un camino en apariencia pedregoso y solitario, pero que recompensa con misteriosas revelaciones a quienes por el le acompañan.

Agradecimientos: Alberte Pagán y José Manuel Sande.



Sesión 1. A Pedra do Lobo. 2010. Video. 111 min.

"Las historias no se cuentan, se viven", se dice en un momento de la película. Y es algo que queda en evidencia al ver *A Pedra do Lobo*: que es una película que no se ha escrito, sino que se ha ido viviendo. Los caminos insondables de una narrativa encontrada son los que recorreremos en este film que hunde sus manos en la médula de la vida: en su crueldad, en su confusión, en su dolor. El amor, encuentros en la noche, figuras misteriosas, muerte, imágenes, palabras, descubrimientos, animales, tierra, cuerpos. Pagán investiga en la ficción con esta película que indaga en una frondosa selva de sentimientos, como él mismo la describe, dando claves para enfrentarse a ella: "En la selva no hay perspectiva, no hay líneas rectas, no hay perpendiculares ni horizontalidad: solo una masa de órganos y exuberancia". Con la presencia del autor.

Jueves 31 de mayo a las 17.00 horas en la Sala (8). Centro Cultural Ágora.

Sesión 2. Encuentro con Alberte Pagán

Una sesión dividida en tres partes.

Para empezar, Alberte Pagán hablará sobre el origen de *A Pedra do Lobo*. Un viaje por las ideas que originan la película, deteniéndonos en fragmentos de piezas de autores como Andy Warhol, Peter Gidal, Jackie Raynal, Jose Mari Zabala, Larry Jordan, Marguerite Duras, Bergman, Buñuel, Murnau...

A continuación, se podrá ver *Eclipse metanoico* (2009. 33 min) y *Eclipse* (2010, 20 min). *Eclipse metanoico* nace de la mano de la feroz improvisación de los músicos Pablo Sax y Andrés Castro, para el Festival de Noia. Pagán ideó esta pieza para acompañar en directo a la música: medio año durante el que grabó un peral y lo que alrededor de él ocurre en una pieza convulsa e hipnótica, que podremos ver en su estado original. En esta sesión, podremos verla con URRO musicalizándola en vivo, tal y como se vio en la "cita a ciegas" entre música e imagen ocurrida en el CSO As Atochas. *Eclipse* parte a su vez de *Eclipse metanoico*. Pagán modifica la pieza, recogiendo la vida alrededor de ese árbol durante el año entero. Un árbol que termina pareciendo el origen telúrico de todo lo que ocurre a su alrededor, un campo magnético de propiedades casi sobrenaturales.

Jueves 31 de mayo a las 19.15 horas en la Sala (8). Centro Cultural Ágora.



Sesión 3

***Os waslala (tres retratos).* 2005. Vídeo. 14 min.** Los waslala viven al norte de Nicaragua. Un pueblo perseguido e ignorado, campesinos sandinistas que ocupan una isla en el lago Cocibolca de la que han sido expulsados por el ejército una y otra vez. Pagán retrata a tres "waslala", extrayendo cuidadosamente de sus gestos y sus voces, por diversos medios, el aplomo casi suicida de quien nada tiene que perder y a la vez lo tiene todo en juego.

***Pó de estrelas.* 2007. Vídeo. 24 min.** Los orígenes del universo. El amasijo de células que es la tierra y que son los hombres. Confusa masa orgánica entre la trivialidad y la barbarie. *Pó de estrelas* nos bombardea con imágenes (experimentando con el significado formal de montaje) en una crítica de la sociedad del espectáculo.

***Puilha 17 Janeiro 2010 15:33h.* 2010. Vídeo. 15 min.** "Tesis, antítesis y síntesis". Así describe Pagán esta obra en el que el juego entre la imagen, su reverso y el sonido de la "Casa Encantada" borra y hace colisionar las fronteras entre pasado y presente, interior y exterior.

***Película urgente por Palestina.* 2012. Vídeo. 14 min.** Esta película es "lo contrario a la descripción de un combate. Es un combate". Así habla el autor, en una referencia explícita a la película de Marker, de esta película urgente por Palestina. Con la presencia del autor.

Domingo 3 de junio a las 17.00 horas en la Sala (8). Centro Cultural Ágora.



Sesión 4

Faustino 1936. 2010. Vídeo. 6 min. "Faustino no está en la fotografía, pero es la causa de la fotografía. Faustino vive y trabaja en Argentina. Contraerá matrimonio, tendrá hijos, enviudará, será asesinado. Faustino le pide a la familia una fotografía, para tenerlos en el recuerdo. La familia camina desde Cenlhe a Rivadavia para dejarse retratar. Para hacerse la única fotografía conservada, en Galiza o en Argentina, en la que aparece la familia entera. Excepto Faustino. Que no está en la fotografía pero es la causa de la fotografía".

Bs As. 2006. Vídeo. 79 min. Del mismo lugar que parte *Faustino 1936* parte *Bs. As.* Es decir, del viaje –para muchos sin retorno– de Galicia a Argentina huyendo de la guerra, la penuria y el hambre. Y su germen está en un viaje del autor y su madre a Buenos Aires, para visitar a dos tíos emigrados hace cincuenta años (y nunca regresados), también planteado con el afán de rastrear las huellas de la resistencia en Argentina. *Bs. As.* es una visión de la emigración y sus traumas, de una familia en la que "un océano separa a una generación de la siguiente". Buenos Aires y Galicia, y el carácter mítico e irreal que adquiere cada lugar visto a través del tiempo y la distancia que hay de una orilla a otra. A través de vistas de Buenos Aires y de las voces de su madre y su prima (nacida ya en América, y a quien conoce por carta), Pagán construye un relato distanciado, despojado de cualquier cliché nostálgico. Una obra que dio a conocer la obra de Pagán a muchos, tras su paso por festivales como Gijón, Las Palmas o Punto de Vista, siendo galardonada con el Premio Román Gubern de cine-ensayo de la UAB. Con la presencia del autor.

Domingo 3 de junio a las 19.15 en la Sala (8). Centro Cultural Ágora.

Calendario

ESPACIOS	MIÉRCOLES 30 MAYO	JUEVES 31 MAYO	VIERNES 1 JUNIO	SÁBADO 2 JUNIO	DOMINGO 3 JUNIO
MAÑANAS	MAÑANAS	MAÑANAS	MAÑANAS	MAÑANAS	MAÑANAS
Ágora Auditorio			9:45h. Observatorio. De la caja negra al cubo blanco. Ponencias.	11:00h. Observatorio. De la caja negra al cubo blanco. Mesa redonda.	
Ágora – Sala (8)				12:15h. Mini (S8) Sesión 1. Miwa Matreyek.	11:00h. Mini (S8) Sesión 2. Taller de cine experimental para niños.
Ágora – Hall		12:00h. Off Mostra. Javier Martín. 12:15h. Inauguración Oficial. 13:00h. Presentación Sinais	12:00h. Presentación El Nuevo Monstruo. Lewis Klahr y Janie Geiser Presentación Desbordamientos. Miwa Matreyek. 13:00h. Presentación La Cuadrilla.		

TARDES	TARDES	TARDES	TARDES	TARDES	TARDES
Ágora – Sala (S)		17:15h. El Nuevo Monstruo. Sesión 1. Presentación a cargo de las programadoras del ciclo.	17:00h. El Nuevo Monstruo. Sesión 2. Lewis Klahr. Encuentro con el público. 19:15h. Cineteca Nacional de México. Santa (1931). Con la presencia de Verónica Ortiz de Cineteca Nacional de México.	16:30h. Masterclass Peter Kubelka. La Metáfora Comestible.	17:30h. Naomi Uman. El cine hecho a mano. Encuentro con el público. 19:00h. El Nuevo Monstruo. Sesión 4. Carta Blanca Lewis Klahr y Janie Geiser.
Ágora – Sala (8)		17:00h. Sinais. Alberto Pagán. Sesión 1. 19:15h. Sinais. Alberto Pagán. Sesión 2. Encuentro con el público.	17:30h. Ópera Prima. La Cuadrilla antes de La Cuadrilla. Con la presencia de los autores.	17:30h. Súper 8 contemporáneo. Your Lost Memories. Presentación. 19:00h. El Nuevo Monstruo. Sesión 3. Janie Geiser. Encuentro con el público.	17:00h. Sinais. Alberto Pagán. Sesión 3. 19:15h. Sinais. Alberto Pagán. Sesión 4.

ESPACIOS	MIÉRCOLES 30 MAYO	JUEVES 31 MAYO	VIERNES 1 JUNIO	SÁBADO 2 JUNIO	DOMINGO 3 JUNIO
TARDES	TARDES	TARDES	TARDES	TARDES	TARDES
Ágora – Auditorio		20:45h. Estreno europeo del largometraje La Brecha (2012). Con la presencia del autor.	19:00h. El Nuevo Monstruo. Sesión especial. Estreno en España de The Pettifogger (2011), de Lewis Klahr. Con la presencia del autor. 23:00h. Desbordamientos. Miwa Matreyek.	20:00h. Filoteca México. Sandra, la mujer de fuego (1954). Con la presencia de Verónica Ortiz de Cineteca Nacional de México.	21:00h. Largometraje Andrés Duque Ensayo final para utopía. Con la presencia del autor.
Ágora Hall					22:15h. Off Mostra. Javier Martín. Clausura.
Patio Ágora				23:00h. Desbordamientos. Archivo Expandido.	
PALACIO DE LA ÓPERA	20:30h. Cine concierto Michael Nyman Band + Dziga Vertov.				
CGAI		18:00h. Peter Kubelka. Sesión 1. Estreno en España de Fragments of Kubelka, de Martina Kudláček (2012).	20:30h. Peter Kubelka. Sesión 2. Encuentro con el público.		

ESPACIOS	LUNES 4 JUNIO	MARTES 5 JUNIO	MIÉRCOLES 6 JUNIO	JUEVES 7 JUNIO	VIERNES 8 JUNIO
TARDES	TARDES	TARDES	TARDES	TARDES	TARDES
Ágora – Aula 9	17:00h. a 21:00h. Taller de cine en 16mm. Naomi Uman.	17:00h. a 21:00h. Taller de cine en 16mm. Naomi Uman.	17:00h. a 21:00h. Taller de cine en 16mm. Naomi Uman.	17:00h. a 21:00h. Taller de cine en 16mm. Naomi Uman.	17:00h. a 21:00h. Taller de cine en 16mm. Naomi Uman.