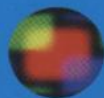


Axencia Audiovisual Galega

Rúa da Angustia, 2, baixo | 15703, Santiago de Compostela
Tel: (+34) 669 619 551 | Fax: (+34) 881 031 092
E-mail: cinemasdixitais@gmail.com | <http://www.axenciaaudiovisualgalega.org>

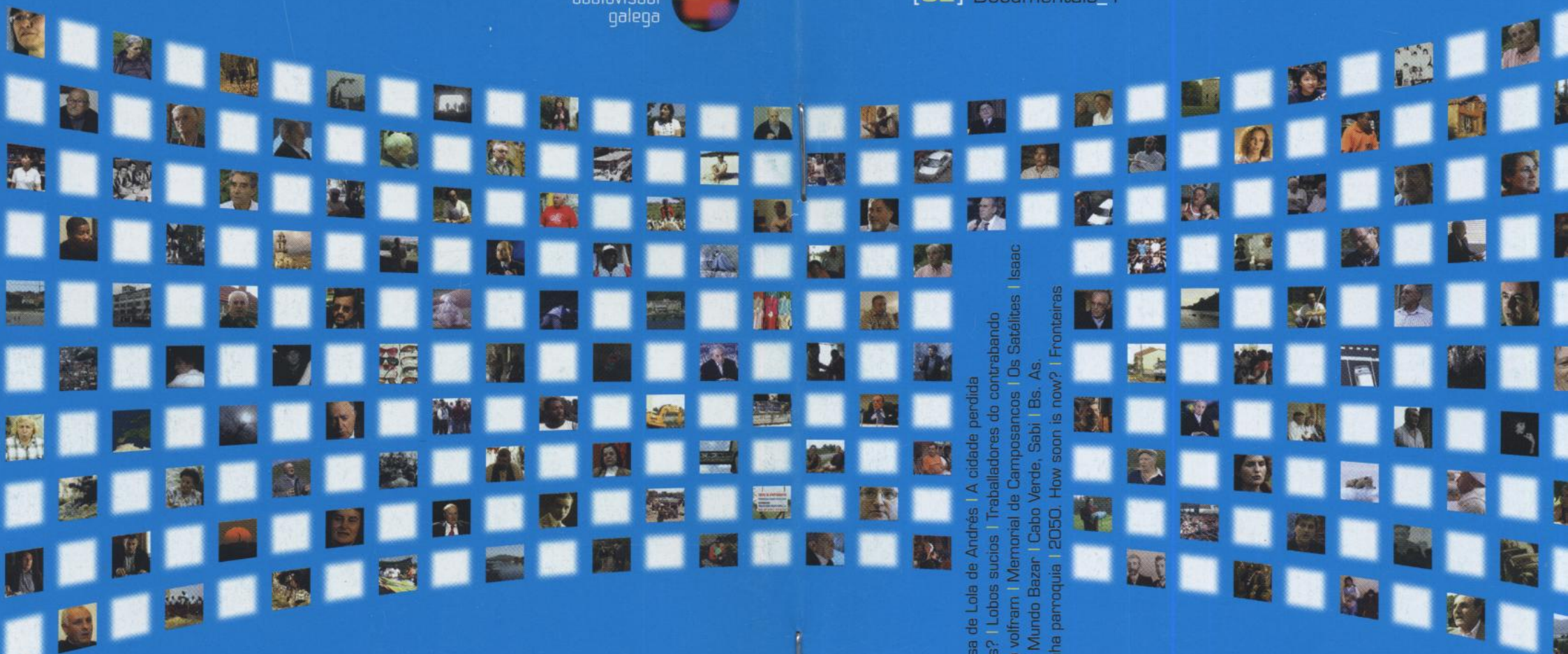
axencia
audiovisual
galega



CINEMAS DIXITAIS

2008

[02] Documentais_1



Un metro cadrado | A casa de Andrés | A cidade perdida
Bandeirais ou guerrilleiros? | Lobos sucios | Traballadores do contrabando
A memoria nos tempos do volfram | Memorial de Camposancos | Os Satélites | Isaac
Vilaboa, mirando á Meca | Mundo Bazar | Cabo Verde, Sabi | Bs. As.
As Encrobas | Historia dunha parroquia | 2050. How soon is now? | Fronteiras



XUNTA DE GALICIA
CONSELLERÍA DE CULTURA
E DEPORTE
Dirección Xeral de Creación
e Difusión Cultural

IGAEM

instituto galego
das artes escénicas
e musicais



TELEVISIÓN DE GALICIA





BS. AS.

**O cinema documental e sociedade:
un desencontro imposible**

Bs. As. é unha película sobre Buenos Aires e a súa relación con Galiza (sobre a emigración, por tanto). Escaravella nas traxedias, nos traumas, nas separacións e desencontros que a emigración conleva. Na primeira parte, unha serie de velas fotografías reflicten o devir histórico dunha familia. Serán a ancoraxe gráfica do relato. Unha voz nostálgica, desde Galiza, desde o pasado buscando o presente, desde a ausencia buscando a presenza. Unha voz do presente, do lado de alá, nun idioma alleo. A primeira voz é ancestral, oral: contos de inverno contados ao pé da lareira. A segunda é escrita, epistolar, moderna. Unha lectora con acento, emigrante tamén ela, porque o acento é a característica primeira do emigrante, o que o identifica, o que o discrimina. Unha longa viaxe en metro: é a despedida, o afastamento da grande urbe. Non hai voz: o machacón e obsesivo traqueteo das rodas nos raís percute na conciencia do viaxeiro, do espectador, tomando o lugar das palabras e da dor que estas expresan.

Equipo Técnico

- Alberte Pagán *Director*
- Alberte Pagán *Produtor*
- Alberte Pagán *Guión*
- Alberte Pagán *Montaxe*
- Alberte Pagán *Director fotografía*



Bs. As.

alberte pagán

<i>Formato</i>	Longametraxe
<i>Xénero</i>	Experimental
<i>Modalidade</i>	Documental
<i>Formato gravación</i>	Mini DV
<i>Duración</i>	80 min
<i>Idioma gravación - Rodaxe</i>	Galego
<i>Ano de produción</i>	2006

Filme gañador do II premio Cine-Ensaio Román Gubern (Barcelona 2007); premiada no Play-Doc de Tui 2007.

Vincular cinema documental e sociedade responde case a unha operación tautolóxica, a un exercicio de reafirmación, case que innecesario, da identidade dunha modalidade ou forma cinematográfica —o documental— que nunca deixou de estar fortemente apegado ás circunstancias do tempo histórico e ao devir das sociedades contemporáneas. Sinalaba o estudoso británico Michael Chanan que non se pode entender a esfera pública sen o documental. É certamente, a pluralidade de posicionamentos éticos e ideolóxicos, ou os debates, os conflitos ou as transformacións das sociedades, pasaron sempre polos obxectivos dos documentalistas. E hoxe segue a ser así, malia que a televisión lle tiña pisado o terreo dende mediados do século pasado, o que non deixou de ser, en contra do que puidera parecer, unha boa nova. Isto viulle ben ao documental, no sentido de que os reporteiros de televisión empuxaron aos operadores e cineastas documentais cara novas linguaxes, novas formas de enfrontarse á realidade, tanto máis ricas ou complexas como rica ou complexa pode ser a realidade. Aí atopamos o interese actual do documental, capaz de reinventarse a si mesmo varias veces para adaptarse ás mudanzas do mundo audiovisual, sempre en movemento, e aos cambios das sociedades contemporáneas, que solicitan novas miradas e novas formas de representación para acadar así un algo de comprensión e verdade.

Convén de cando en vez botar unha ollada á Historia para extraer dela un coñecemento máis atinado do momento actual. Por exemplo, do momento actual do documental, que está a experimentar, dende fai algo así como unha década, unha das súas recorrentes reinvenções. Se nos trasladamos ás orixes do xénero, aos anos nos que acadou unha forma e unha linguaxe de seu, comprobamos que foron anos de decisivas mudanzas filmicas e extraordinarias transformacións sociais. Sobre o primeiro, lembremos que dende finais dos anos vinte e ao longo dos trinta do século pasado, foise implantando o cinema sonoro. A chegada do son cambiou a industria, a maneira de facer películas, a maneira de velas e, tamén, incidiu no auxe do documental. O son chegou en apoio dunha concepción de entender o cine como aproximación ao real, no tanto que recollía as tres materias da expresión sonora (palabra, ruído, música) das que falara o especialista francés Christian Metz. Na orde social, estes son os anos da depresión económica, o auxe dos totalitarismos, os graves conflitos que conducirían a outra guerra mundial. O documental presentábase, daquela, como testemuña e, indo máis alá, como ferramenta de persuasión, de propaganda e de intervención no devir dos acontecementos.

Foi o cineasta británico John Grierson (e tamén sociólogo, por certo) quen empregou por primeira vez o termo documental para referirse a este tipo de películas que, tal como afirmaba, viñan a ofrecer un tratamento creativo da realidade. Unha realidade, ademais, á que aspiraba a modificar a través da práctica filmica, tratando de influir sobre a opinión pública e de conquistar unha mellora das condicións sociais.

Programación Cinemas Dixitais. Ciclo 2: Documentais 1 (Axencia Audiovisual Galega)

02.02.2008 :: BS. AS. (2006)

Horario: 20:30
Ciclo: 2. DOCUMENTAIS 1

Sala: Forum Metropolitano; Sala Fernando Rey
Dirección: Río Monelos, 1
Localidade: CORUÑA (A)

08.02.2008 :: BS. AS. (2006)

Horario: 20:00
Ciclo: 2. DOCUMENTAIS 1

Sala: Casa da Cultura
Dirección: Avda. Redondela, 1
Localidade: RIBADAVIA

24.02.2008 :: BS. AS. (2006)

Horario: 17:00
Ciclo: 2. DOCUMENTAIS 1

Sala: Local Social de Veiga
Dirección: Campo de Veiga, 4
Localidade: BOLA (A)

15.03.2008 :: BS. AS. (2006)

Horario: 18:00
Ciclo: 2. DOCUMENTAIS 1

Sala: Centro Comarcal do Salnés
Dirección: Paseo da Calzada, s/n
Localidade: CAMBADOS

03.04.2008 :: BS. AS. (2006)

Horario: 20:00
Ciclo: 2. DOCUMENTAIS 1

Sala: Sala de conferencias "O Toural"
Dirección: Nova, s/n
Localidade: VEIGA (A)

12.04.2008 :: BS. AS. (2006)

Horario: 19:00
Ciclo: 2. DOCUMENTAIS 1

Sala: Sala de usos múltiples do Castelo do Bolo
Dirección: Raiña Urraca, s/n
Localidade: BOLO (O)

12.04.2008 :: BS. AS. (2006)

Horario: 21:00
Ciclo: 2. DOCUMENTAIS 1

Sala: Casa do Pobo
Dirección: Tamaguelos, s/n
Localidade: VERÍN

13.04.2008 :: BS. AS. (2006)

Horario: 17:30
Ciclo: 2. DOCUMENTAIS 1

Sala: Folladela
Dirección: XXXXX, s/n
Localidade: MELIDE

16.04.2008 :: BS. AS. (2006)

Horario: 18:00
Ciclo: 2. DOCUMENTAIS 1

Sala: Centro Cultural de Fernando Casas de Novoa
Dirección: Cultura, s/n
Localidade: OROSO

17.04.2008 :: BS. AS. (2006)

Horario: 00:00
Ciclo: 2. DOCUMENTAIS 1

Sala: Asociación Cultural "ARELA"
Dirección: XXXXX, s/n
Localidade: PORTO DO SON

18.04.2008 :: BS. AS. (2006)

Horario: 19:00

Sala: Asociación Cultural "Os Tres Reinos"

Ciclo: 2. DOCUMENTAIS 1

Dirección: Santigoso, s/n
Localidade: MEZQUITA (A)

19.04.2008 :: BS. AS. (2006)

Horario: 21:00
Ciclo: 2. DOCUMENTAIS 1

Sala: Auditorio Municipal
Dirección: Praza do Concello, s/n
Localidade: SALCEDA DE CASELAS

20.04.2008 :: BS. AS. (2006)

Horario: 16:30
Ciclo: 2. DOCUMENTAIS 1

Sala: Casa Rectoral
Dirección: Pazos, s/n
Localidade: VERÍN

23.04.2008 :: BS. AS. (2006)

Horario: 19:00
Ciclo: 2. DOCUMENTAIS 1

Sala: Centro Social
Dirección: Sandiás, s/n
Localidade: SANDIÁS

25.04.2008 :: BS. AS. (2006)

Horario: 19:00
Ciclo: 2. DOCUMENTAIS 1

Sala: Edificio de Servicios Múltiples
Dirección: Pataca, s/n
Localidade: CORISTANCO

25.04.2008 :: BS. AS. (2006)

Horario: 20:00
Ciclo: 2. DOCUMENTAIS 1

Sala: Casa da Cultura
Dirección: José Antonio, s/n
Localidade: SILLEDA

30.04.2008 :: BS. AS. (2006)

Horario: 20:00
Ciclo: 2. DOCUMENTAIS 1

Sala: Museo Municipal "Ramón Mª Aller"
Dirección: Ramón Aller, 9
Localidade: LALÍN

01.05.2008 :: BS. AS. (2006)

Horario: 11:00
Ciclo: 2. DOCUMENTAIS 1

Sala: Centro Cultural Municipal
Dirección: Domingo Bueno, 9
Localidade: PORRIÑO (O)

03.05.2008 :: BS. AS. (2006)

Horario: 21:00
Ciclo: 2. DOCUMENTAIS 1

Sala: Centro Social do Mar
Dirección: Montero Rios, s/n
Localidade: BUEU

10.05.2008 :: BS. AS. (2006)

Horario: 19:00
Ciclo: 2. DOCUMENTAIS 1

Sala: Aula de Protección Civil
Dirección: Vilarchao, s/n
Localidade: COLES

15.05.2008 :: BS. AS. (2006)

Horario: 00:00
Ciclo: 2. DOCUMENTAIS 1

Sala: Casa da Cultura
Dirección: Atalaia, s/n
Localidade: PORTO DO SON

16.05.2008 :: BS. AS. (2006)

Horario: 22:00
Ciclo: 2. DOCUMENTAIS 1

Sala: Cine O Mariño
Dirección: Castelao, interior, s/n
Localidade: GROVE (O)

22.05.2008 :: BS. AS. (2006)

Horario: 20:00
Ciclo: 2. DOCUMENTAIS 1

Sala: Casa da Cultura
Dirección: Vicente Fraguela, 14
Localidade: CORCUBIÓN

23.05.2008 :: BS. AS. (2006)

Horario: 00:00
Ciclo: 2. DOCUMENTAIS 1

Sala: Casa da Cultura Ribasieira
Dirección: Ribasieira, s/n
Localidade: PORTO DO SON

27.05.2008 :: BS. AS. (2006)

Horario: 20:30
Ciclo: 2. DOCUMENTAIS 1

Sala: Casa Cultura "Antón Avilés de Taramancos"
Dirección: Corredoira de Luis Cadarso, 6
Localidade: NOIA

29.05.2008 :: BS. AS. (2006)

Horario: 20:00
Ciclo: 2. DOCUMENTAIS 1

Sala: Sala Azul. Edificio Liceo
Dirección: Praza de Galicia, s/n
Localidade: BETANZOS

29.05.2008 :: BS. AS. (2006)

Horario: 20:30
Ciclo: 2. DOCUMENTAIS 1

Sala: Auditorio Municipal
Dirección: Avda. de Lugo, s/n
Localidade: CANGAS

07.06.2008 :: BS. AS. (2006)

Horario: 19:00
Ciclo: 2. DOCUMENTAIS 1

Sala: Casa-Museo Otero Pedrayo
Dirección: Cima de Vila-Trasalba (Amoeiro), s/n
Localidade: AMOEIRO

07.06.2008 :: BS. AS. (2006)

Horario: 20:30
Ciclo: 2. DOCUMENTAIS 1

Sala: Local sindical
Dirección: Praza de Galicia, s/n
Localidade: CHANTADA

20.06.2008 :: BS. AS. (2006)

Horario: 20:30
Ciclo: 2. DOCUMENTAIS 1

Sala: Locais sociais das parroquias
Dirección: Abadín, s/n
Localidade: ABADÍN

23.06.2008 :: BS. AS. (2006)

Horario: 20:00
Ciclo: 2. DOCUMENTAIS 1

Sala: Casa da Cultura
Dirección: Praza de España, 3
Localidade: MONFORTE DE LEMOS

Horario: 00:00
Ciclo: 2. DOCUMENTAIS 1

Sala: Casa da Cultura Caamaño
Dirección: Caamaño, s/n
Localidade: PORTO DO SON

16.07.2008 :: BS. AS. (2006)

Horario: 17:22
Ciclo: 2. DOCUMENTAIS 1

Sala: Cine Club "Pontevedra"
Dirección: Praza San José, s/n
Localidade: PONTEVEDRA

01.08.2008 :: BS. AS. (2006)

Horario: 20:00
Ciclo: 2. DOCUMENTAIS 1

Sala: Barrán
Dirección: XXXXX, s/n
Localidade: PIÑOR

05.11.2008 :: BS. AS. (2006)

Horario: 19:00
Ciclo: 2. DOCUMENTAIS 1

Sala: Centro Sociocultural de Vite
Dirección: Carlos Máside, 7
Localidade: SANTIAGO DE COMPOSTELA

19.12.2008 :: BS. AS. (2006)

Horario: 20:30
Ciclo: 2. DOCUMENTAIS 1

Sala: Auditorio Casa da Cultura
Dirección: General Mola, 25
Localidade: ORDES

24.02.2009 :: BS. AS. (2006)

Horario: 19:30
Ciclo: 2. DOCUMENTAIS 1

Sala: Biblioteca Pública de Santiago Ánxel Casal
Dirección: Avda. Xoán XXIII, s/nº
Localidade: SANTIAGO DE COMPOSTELA

28.02.2009 :: BS. AS. (2006)

Horario: 18:30
Ciclo: 2. DOCUMENTAIS 1

Sala: SLÓN DE ACTOS MUSEO TERRAS DE AZUL COBALTO(ANTIGO CONCELLO)
Dirección: Camiño Real, s/n
Localidade: CERVO

15.05.2009 :: BS. AS. (2006)

Horario: 13:00
Ciclo: 2. DOCUMENTAIS 1

Sala: CPI Ponte Carreira
Dirección: Rúa do ensino, s/n
Localidade: FRADES

21.09.2009 :: BS. AS. (2006)

Horario: 20:00
Ciclo: 2. DOCUMENTAIS 1

Sala: Auditorio Gustavo Freire
Dirección: XXXXX, s/n
Localidade: LUGO

18.03.2010 :: BS. AS. (2006)

Horario: 19:30
Ciclo: 2. DOCUMENTAIS 1

Sala: Casa da Cultura
Dirección: Emigrante, s/n
Localidade: PONTE CALDELAS